



ООО «ГЕОпроект»
адрес: 355 020, Ставропольский край,
г. Ставрополь, ул. Достоевского, 75.
телефон: 8-928-304-15-00
e-mail: geoproekt26@yandex.ru

Саморегулируемая организация Союз
«Проектировщики Северного Кавказа»
СРО-П-135-15022010.

Регистрационный номер П-135-002634096352-0233 от 10 июня 2016 г.

Заказчик: АО «Агрохлебопродукт»

**«МТФ на 2000 фуражных коров № 8 Ставропольского
края», расположенная на з/у К.Н. 26:35:020103:12 в
границах ОАО «Марьинское»**

Рабочая документация

Конструкции металлические

Сенник (позиции 28,29 по ГП)

3/07-22-КМ20

г. Ставрополь 2022



ООО «ГЕОпроект»
адрес: 355 020, Ставропольский край,
г. Ставрополь, ул. Достоевского, 75.
телефон: 8-928-304-15-00
e-mail: geoproekt26@yandex.ru

Саморегулируемая организация Союз
«Проектировщики Северного Кавказа»
СРО-П-135-15022010.

Регистрационный номер П-135-002634096352-0233 от 10 июня 2016 г.

Заказчик: АО «Агрохлебопродукт»

**«МТФ на 2000 фуражных коров № 8 Ставропольского
края», расположенная на з/у К.Н. 26:35:020103:12 в
границах ОАО «Марьинское»**

Рабочая документация

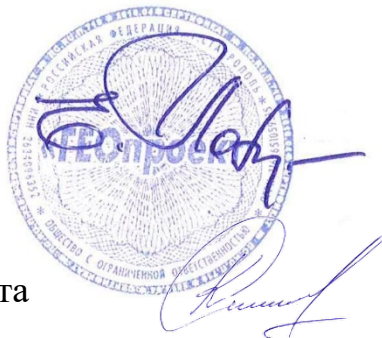
Конструкции металлические

Сенник (позиции 28,29 по ГП)

3/07-22-КМ20

Директор

Главный инженер проекта





Е. П. Лотова

А. В. Кулаков

г. Ставрополь 2022

Состав основных комплектов рабочей документации

Номер тома	Обозначение	Наименование	Примечание
	3/07-22-ГП	Генеральный план	
		Архитектурные решения	
	3/07-22-AP1	Коровник (позиция 1 по ГП)	
	3/07-22-AP1.1	Соединительная галерея (поз. 1.1-1.3 по ГП)	
	3/07-22-AP2	Коровник (позиция 2 по ГП)	
	3/07-22-AP3	Доильно-молочный блок с АБК (позиция 3 по ГП)	
	3/07-22-AP4	Сухостойный коровник (позиция 4 по ГП)	
	3/07-22-AP5	Санпропускник (позиция 5 по ГП)	
	3/07-22-AP6	Хозяйственный блок с навесом для техники (позиция 7 по ГП)	
	3/07-22-AP7	Навес для кормов (позиция 8 по ГП)	
	3/07-22-AP8	Склад минеральных кормов (позиция 9 по ГП)	
	3/07-22-AP9	Склад минеральных кормов (позиция 10 по ГП)	
	3/07-22-AP10	Дезбарьер (позиция 11 по ГП)	
	3/07-22-AP11	Дезбарьер (позиция 12 по ГП)	
	3/07-22-AP12	Насосная станция 2-го подъема (позиция 15 по ГП)	
	3/07-22-AP13	Весовая (позиция 19 по ГП)	
	3/07-22-AP14	Телятник для разных возрастных групп (позиция 20 по ГП)	
	3/07-22-AP15	Телятник для разных возрастных групп (позиции 21 - 23 по ГП)	
	3/07-22-AP16	Сенник (позиции 24, 26, 27 по ГП)	
	3/07-22-AP17	Склад минеральных кормов (позиция 25 по ГП)	

						3/07-22 СР		
Изм.	Кол.уч.	Лист	Недок.	Подп.	Дата			
						«МТФ на 2000 фуражных коров № 8 Ставропольского края», расположенная на з/у К.Н. 26:35:020103:12 в границах ОАО «Марьинское»		
						Стадия	Лист	Листов
						Р	1	6
						ООО «ГЕОпроект»		
Н.контр.	Рукинова			27.04.23				
Г И П	Кулаков			27.04.23				

	3/07-22-AP18	Сенник (позиции 28, 29 по ГП)	
		Конструкции железобетонные. Конструкции металлические	
	3/07-22-КМ1	Коровник (позиция 1 по ГП)	
	3/07-22-КМ1.1	Соединительная галерея (поз. 1.1-1.3 по ГП)	
	3/07-22-КМ2	Коровник (позиция 2 по ГП)	
	3/07-22-КЖ3	Доильно-молочный блок с АБК (позиция 3 по ГП)	
	3/07-22-КМ3	Доильно-молочный блок с АБК (позиция 3 по ГП)	
	3/07-22-КМ4	Сухостойный коровник (позиция 4 по ГП)	
	3/07-22-КЖ5	Санпропускник (позиция 5 по ГП)	
	3/07-22-КМ6	Хозяйственный блок с навесом для техники (позиция 7 по ГП)	
	3/07-22-КМ7	Навес для кормов (позиция 8 по ГП)	
	3/07-22-КМ8	Склад минеральных кормов (позиция 9 по ГП)	
	3/07-22-КМ9	Склад минеральных кормов (позиция 10 по ГП)	
	3/07-22-КМ10	Дезбарьер (позиция 11 по ГП)	
	3/07-22-КМ11	Дезбарьер (позиция 12 по ГП)	
	3/07-22-КЖ12	Силосно-сенажная траншея (позиция 13 по ГП)	
	3/07-22-КЖ13	Фундаменты вспомогательных сооружений (позиции 6, 14, 18 по ГП)	
	3/07-22-КЖ14	Насосная станция 2-го подъема (позиция 15 по ГП)	
	3/07-22-КЖ15	Весовая (позиция 19 по ГП)	
	3/07-22-КМ16	Телятник для разных возрастных групп (позиция 20 по ГП)	
	3/07-22-КМ17	Телятник для разных возрастных групп (позиции 21 - 23 по ГП)	
	3/07-22-КМ18	Сенник (позиции 24, 26, 27 по ГП)	
	3/07-22-КМ19	Склад минеральных кормов (позиция 25 по ГП)	
	3/07-22-КМ20	Сенник (позиции 28, 29 по ГП)	
	3/07-22-КЖ21	Пруд-испаритель ливневых стоков (позиция 30 по ГП)	
	3/07-22-КЖ22	Накопитель жидкой фракции навоза (позиции 31, 32 по ГП)	
	3/07-22-КЖ23	Накопитель секционный разделения жидкой и твердой фракции навоза (позиция 33 по ГП)	

						3/07-22 СР	Лист
Изм.	Кол.уч.	Лист	Недок.	Подп.	Дата		2

		Электроснабжение. Электрооборудование				
	3/07-22-НЭС	Наружные сети электроснабжения				
	3/07-22-ЭОМ1	Силовое электрооборудование и электрическое освещение (внутреннее). Коровник (позиция 1 по ГП)				
	3/07-22-ЭОМ2	Силовое электрооборудование и электрическое освещение (внутреннее). Коровник (позиция 2 по ГП)				
	3/07-22-ЭОМ3	Силовое электрооборудование и электрическое освещение (внутреннее). Доильно-молочный блок с АБК (позиция 3 по ГП)				
	3/07-22-ЭОМ4	Силовое электрооборудование и электрическое освещение (внутреннее). Сухостойный коровник (позиция 4 по ГП)				
	3/07-22-ЭОМ5	Силовое электрооборудование и электрическое освещение (внутреннее). Санпропускник (позиция 5 по ГП)				
	3/07-22-ЭОМ6	Силовое электрооборудование и электрическое освещение (внутреннее). Хозяйственный блок с навесом для техники (позиция 7 по ГП)				
	3/07-22-ЭОМ7	Силовое электрооборудование и электрическое освещение (внутреннее). Навес для кормов (позиция 8 по ГП)				
	3/07-22-ЭОМ8	Силовое электрооборудование и электрическое освещение (внутреннее). Склад минеральных кормов (позиция 9 по ГП)				
	3/07-22-ЭОМ9	Силовое электрооборудование и электрическое освещение (внутреннее). Склад минеральных кормов (позиция 10 по ГП)				
	3/07-22-ЭОМ10	Силовое электрооборудование и электрическое освещение (внутреннее). Дезбарьер (позиция 11 по ГП)				
	3/07-22-ЭОМ11	Силовое электрооборудование и электрическое освещение (внутреннее). Дезбарьер (позиция 12 по ГП)				
	3/07-22-ЭОМ12	Силовое электрооборудование и электрическое освещение (внутреннее). Насосная станция 2-го подъема (позиция 15 по ГП)				
	3/07-22-ЭОМ13	Силовое электрооборудование и электрическое освещение (внутреннее). Весовая (позиция 19 по ГП)				
	3/07-22-ЭОМ14	Силовое электрооборудование и электрическое освещение (внутреннее). Телятник для разных возрастных групп (позиция 20 по ГП)				
	3/07-22-ЭОМ15	Силовое электрооборудование и электрическое освещение (внутреннее). Телятник для разных возрастных групп (позиции 21 - 23 по ГП)				
	3/07-22-ЭОМ16	Силовое электрооборудование и электрическое освещение (внутреннее). Сенник (позиции 24, 26, 27 по ГП)				
	3/07-22-ЭОМ17	Силовое электрооборудование и электрическое освещение (внутреннее). Склад минеральных кормов (позиция 25 по ГП)				
	3/07-22-ЭОМ18	Силовое электрооборудование и электрическое освещение (внутреннее). Сенник (позиции 28, 29 по ГП)				
						Лист
						3
Изм.	Кол.уч.	Лист	Нодок.	Подп.	Дата	

3/07-22 СР

[illegible]

		Пожарная сигнализация. Оповещение и управление эвакуацией людей при пожаре	
	3/07-22-ПС1	Доильно-молочный блок с АБК (позиция 3 по ГП)	
	3/07-22-ПС2	Санпропускник (позиция 5 по ГП)	
	3/07-22-ПС3	Склад минеральных кормов (позиция 9 по ГП)	

Технические решения, принятые в рабочих чертежах, соответствуют требованиям экологических, санитарно-гигиенических, противопожарных и других норм, действующих на территории Российской Федерации и обеспечивают безопасную для жизни и здоровья людей эксплуатацию объекта при соблюдении предусмотренных рабочими чертежами мероприятий.

Главный инженер проекта



/А. В. Кулаков /

						3/07-22 СР	Лист
							5
Изм.	Кол.уч.	Лист	Недок.	Подп.	Дата		

Ведомость чертежей основного комплекта марки КМ

ОБЩИЕ ДАННЫЕ

Проектная документация выполнена на основании задания на проектирование.

Проект разработан для строительства в IIIб климатическом районе со следующими климатическими условиями:

- Расчетная зимняя температура воздуха: -18°C;
- Нормативный вес снегового района - 1,0 кПа (100 кг/м²);
- Нормативный скоростной напор ветра - 0,48 кПа (48 кг/м²);
- Глубина сезонного промерзания грунтов - 0,8м;
- Сейсмичность площадки - 8 баллов.

Все работы по строительству вести с соблюдением требований СНиП 12-03-2001 "Безопасность труда в строительстве. Часть 1" и СНиП 12-04-2002 "Безопасность труда в строительстве. Часть 2".

Лист	Наименование	Примечание
1	2	3
1	Общие данные	
2	Схема расположения фундаментов	
3	Фундамент монолитный Фм-1	
4	Схема расположения стоек, распорок и вертикальных связей по колоннам	
5	Схема расположения ферм, прогонов и связей по верхним поясам ферм	
6	Схема расположения связей по нижним поясам ферм	
7	Разрез 1-1	
8	Разрез 2-2	
9	Разрезы 3-3, 4-4	
10	Схема расположения фахверка по осям А, Б	
11	Ферма Ф-1	
12	Спецификация материалов на ферму Ф-1	
13	Схема расположения ж/б стенок	
14	Техническая спецификация металла	

Технические решения, принятые в рабочих чертежах, соответствуют требованиям экологических, санитарно-гигиенических, противопожарных и других норм, действующих на территории РФ и обеспечивающих безопасную для жизни и здоровья людей эксплуатацию объекта при соблюдении предусмотренных рабочими чертежами мероприятий.

Главный инженер (архитектор) проекта _____ Кулаков А.В.





						3/07-22-КМ20			
						«МТФ на 2000 фуражных коров № 8 Ставропольского края», расположенная на з/у К.Н. 26:35:020103:12 в границах ОАО «Марьинское»			
Изм.	Кол.уч.	Лист	N док.	Подпись	Дата				
ГИП		Кулаков			25.10.22	Сенник (позиции 28, 29 по ГП)	Стадия	Лист	Листов
							Р	1	
Гл. констр.		Паленый			25.10.22	Общие данные	ООО "ГЕОпроект"		
Исполнит.		Бушман			25.10.22				
Н. контр.		Рукинова			25.10.22				

Схема расположения фундаментов										Спецификация фундаментов				
База колонн														
А-А														
*) Допускается не устанавливать контргайки при обварке резьбовых соединений.														
3/07-22-KM20														
«МТФ на 2000 фразных коров № 8 Ставропольского края», расположенная на з/у К.Н. 26.35.020103:12 в границах ОАО «Марьинское»														
Сенник (позиции 28, 29 по ГП)														
Р 2														
000 "ГЕОпроект"														

[illegible]

Схема расположения фундаментов										Спецификация фундаментов																																	
															<table><thead><tr><th>Поз.</th><th>Обозначение</th><th>Наименование</th><th>Кол. шт.</th><th>Масса, кг</th><th>Примеч.</th></tr></thead><tbody><tr><td>Фм-1</td><td>см. лист 3</td><td>Фундамент монолитный Фм-1</td><td>24</td><td></td><td></td></tr><tr><td></td><td></td><td></td><td></td><td></td><td></td></tr><tr><td></td><td></td><td></td><td></td><td></td><td></td></tr></tbody></table>					Поз.	Обозначение	Наименование	Кол. шт.	Масса, кг	Примеч.	Фм-1	см. лист 3	Фундамент монолитный Фм-1	24														
Поз.	Обозначение	Наименование	Кол. шт.	Масса, кг	Примеч.																																						
Фм-1	см. лист 3	Фундамент монолитный Фм-1	24																																								
База колонн																																											
А-А																																											
*) Допускается не устанавливать контргайки при обварке резьбовых соединений.																																											
3/07-22-KM20																																											
«МТФ на 2000 фразных коров № 8 Ставропольского края», расположенная на з/у К.Н. 26.35.020103:12 в границах ОАО «Марьинское»																																											
Сенник (позиции 28, 29 по ГП)																																											
Р 2																																											
000 "ГЕОпроект"																																											

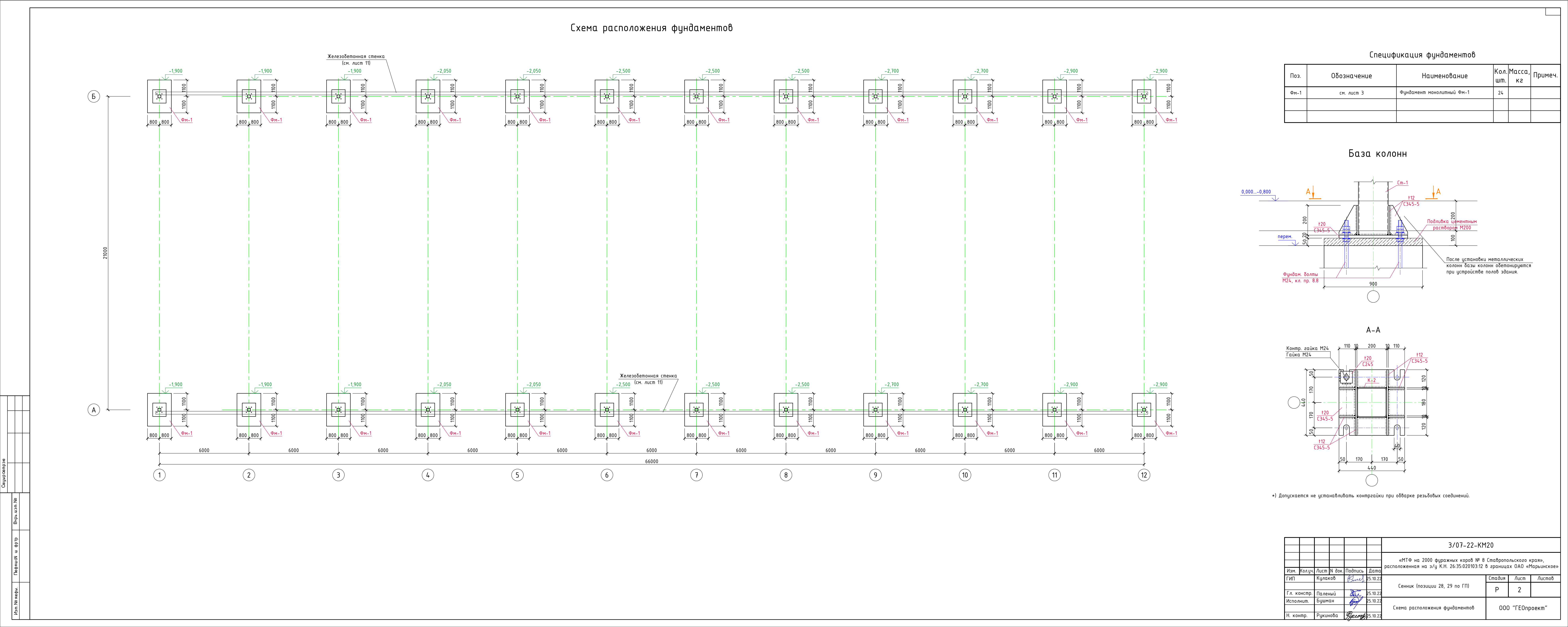


Схема расположения фундаментов										Спецификация фундаментов					
										Поз.	Обозначение	Наименование	Кол. шт.	Масса, кг	Примеч.
										Фм-1	см. лист 3	Фундамент монолитный Фм-1	24		
										База колонн					
										После установки металлических колонн базы колонн обетонируются при устройстве полов здания.					
										А-А					
*) Допускается не устанавливать контргайки при обварке резьбовых соединений.															
3/07-22-KM20															
«МТФ на 2000 фразных коров № 8 Ставропольского края», расположенная на з/у К.Н. 26.35.020103:12 в границах ОАО «Марьинское»															
Сенник (позиции 28, 29 по ГП)										Стадия	Лист	Листов			
Схема расположения фундаментов										000 "ГЕОпроект"					

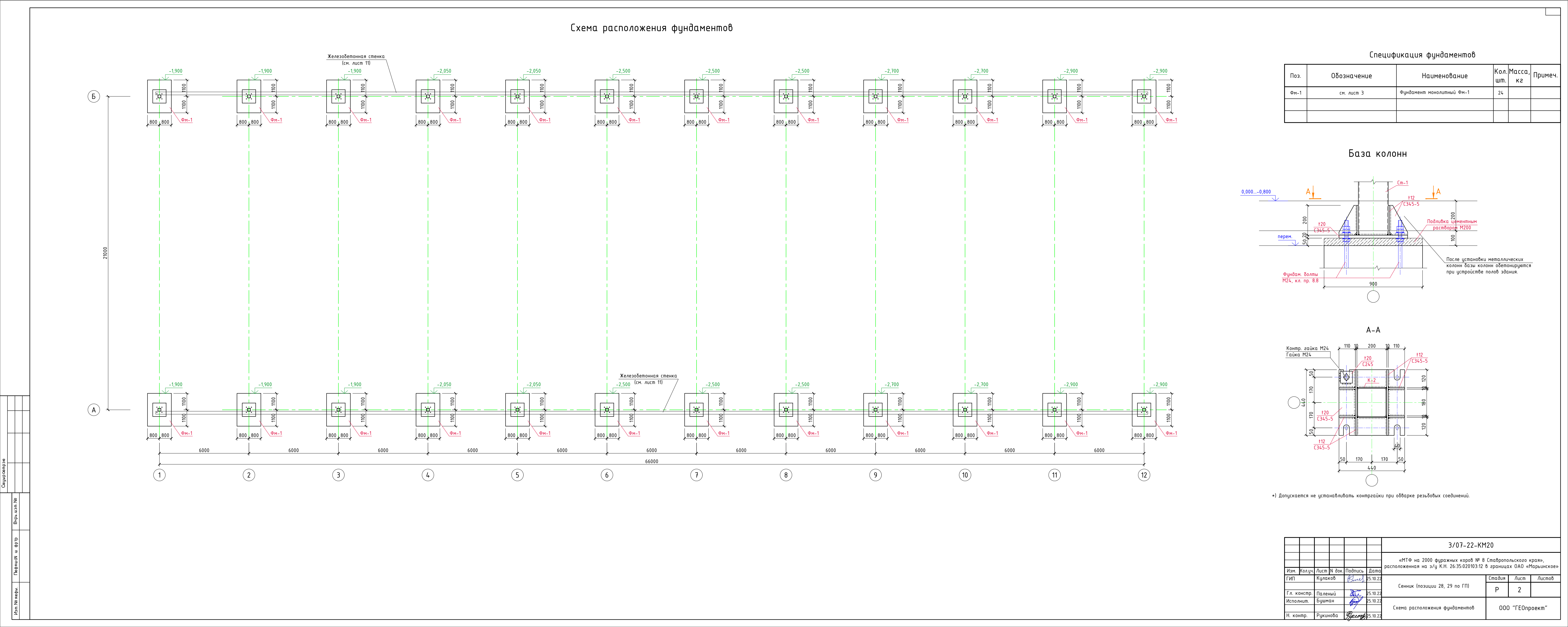
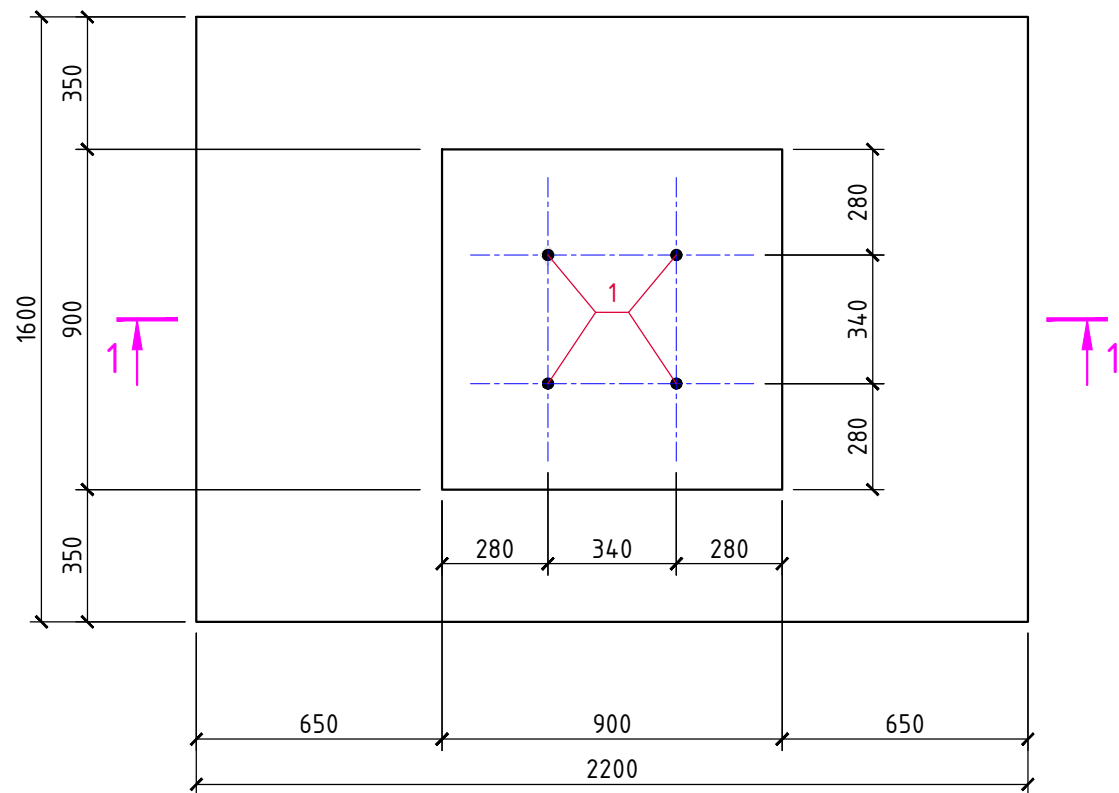


Схема расположения фундаментов										Спецификация фундаментов				
База колонн														
А-А														
*) Допускается не устанавливать контргайки при обварке резьбовых соединений.														
3/07-22-КМ20														
«МТФ на 2000 фразных коров № 8 Ставропольского края», расположенная на з/у К.Н. 26.35.020103:12 в границах ОАО «Марьинское»														
Сенник (позиции 28, 29 по ГП)														
Р 2														
Схема расположения фундаментов														
000 "ГЕОпроект"														

Спецификация фундаментов					
Поз.	Обозначение	Наименование	Кол. шт.	Масса, кг	Примеч.
Фм-1	см. лист 3	Фундамент монолитный Фм-1	24		

| База колонн А-А | | | | | |
| *) Допускается не устанавливать контргайки при обварке резьбовых соединений. | | | | | |

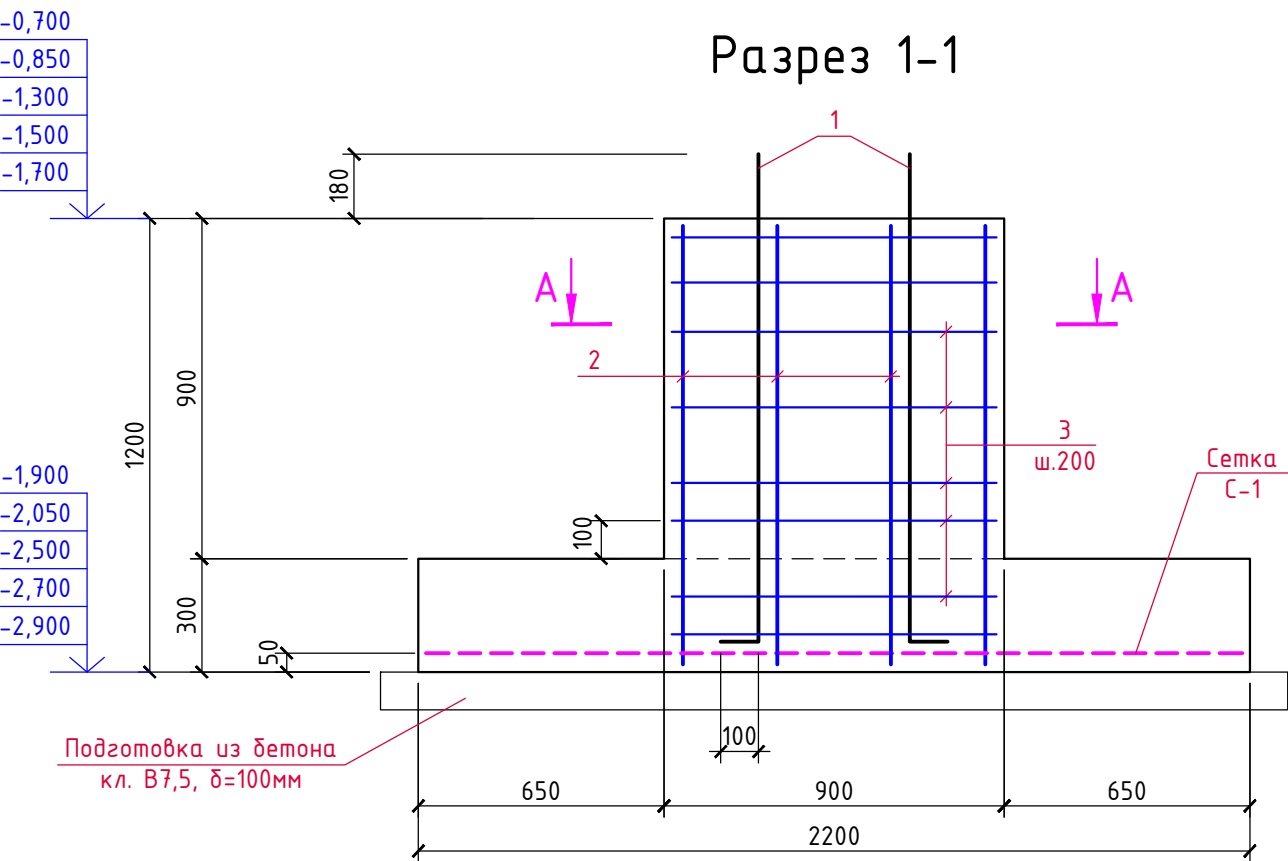
Фундамент ФМ-1



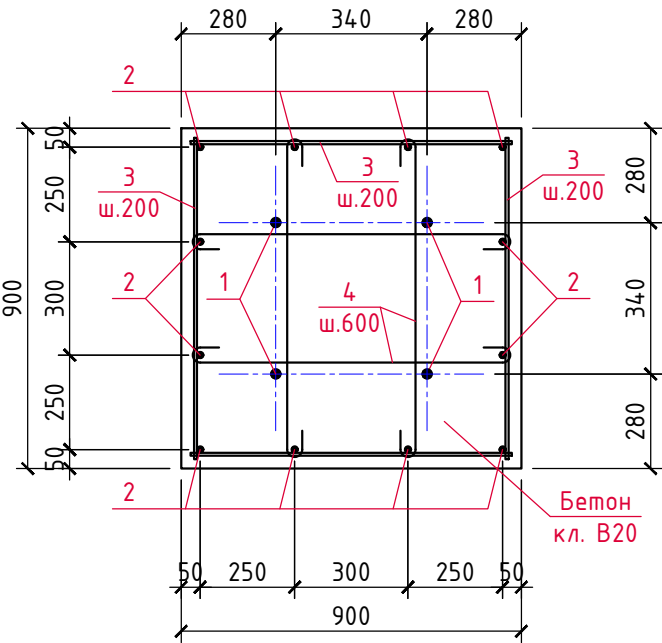
Спецификация материалов на ФМ-1

Марка, поз.	Обозначение	Наименование	Кол. шт.	Вес, ед.кг.	Примеч.
С-1	ГОСТ Р 52544-2006	Сетка из $\phi 16$ А500С с яч. 200x200 (м ²)	4,0	16,0	64,0кг
1	ГОСТ 24379.1-2012	Болт 1.1М24 × 1300 (Ст. 45)	4	6,0	
2	ГОСТ Р 52544-2006	$\phi 16$ А500С, L=1300	12	2,37	
3	-----//-----	$\phi 8$ А500С, L=860	32	0,34	
4	ГОСТ 34028-2016	$\phi 8$ А240, L=900	12	0,36	
		Бетон кл. В20	-	-	1,8м ³
		Бетон кл. В7,5 (подготовка)	-	-	0,45м ³

Разрез 1-1



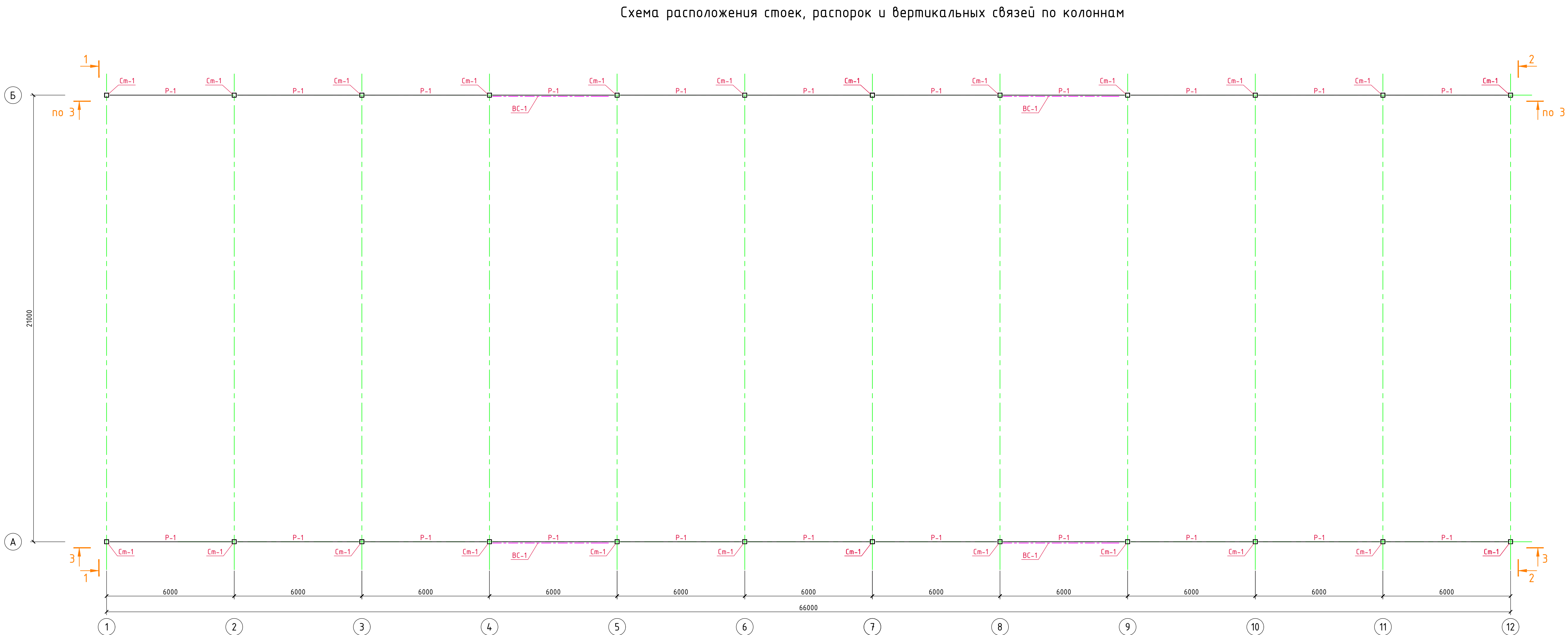
A-A









3/07-22-КМ20

«МТФ на 2000 фуражных коров № 8 Ставропольского края»,
расположенная на з/у К.Н. 26:35:020103:12 в границах ОАО «Марьинское»

Изм.	Кол.уч.	Лист	N док.	Подпись	Дата	Сенник (позиции 28, 29 по ГП)	Стадия	Лист	Листов
ГИП		Кулаков		<i>Кулаков</i>	25.10.22		Р	3	
Гл. констр.		Паленый		<i>Паленый</i>	25.10.22				
Исполнит.		Бушман		<i>Бушман</i>	25.10.22				
Н. контр.		Рукинова		<i>Рукинова</i>	25.10.22	Фундамент монолитный ФМ-1			



ВЕДОМОСТЬ ЭЛЕМЕНТОВ									
Марка	Сечение			Опорные усилия			Группа констр.	Марка металла	Примеч.
	Эскиз	Поз.	Состав	M, тс*м	N, тс	Q, тс			
См-1			□200x200x8,0				3	C245	СТО АСЧМ 20-93
ВС-1			□100x100x3,0				3	C245	ГОСТ 30245-2003
ВС-2			□80x80x3,0				3	C245	ГОСТ 30245-2003
ПР-1			C16П				2	C245	ГОСТ 8240-97
P-1			□100x100x3,0				3	C245	ГОСТ 30245-2003
а			□80x80x3,0				3	C245	ГОСТ 30245-2003
б			□80x80x3,0				3	C245	ГОСТ 30245-2003
в			□40x40x3,0				3	C245	ГОСТ 30245-2003

1. Все металлические элементы соединяются между собой электросваркой по ГОСТ 5264-80* электродами Э-42А по ГОСТ 9467-75, высота сварных швов 6мм, но не более 1/2 толщины наиболее тонкого из свариваемых элементов.
2. Все металлические конструкции окрасить эмалью ПФ-115 (2 слоя) по ГОСТ 6465-76 по грунтовке ГФ-021 по ГОСТ 25129-82*.





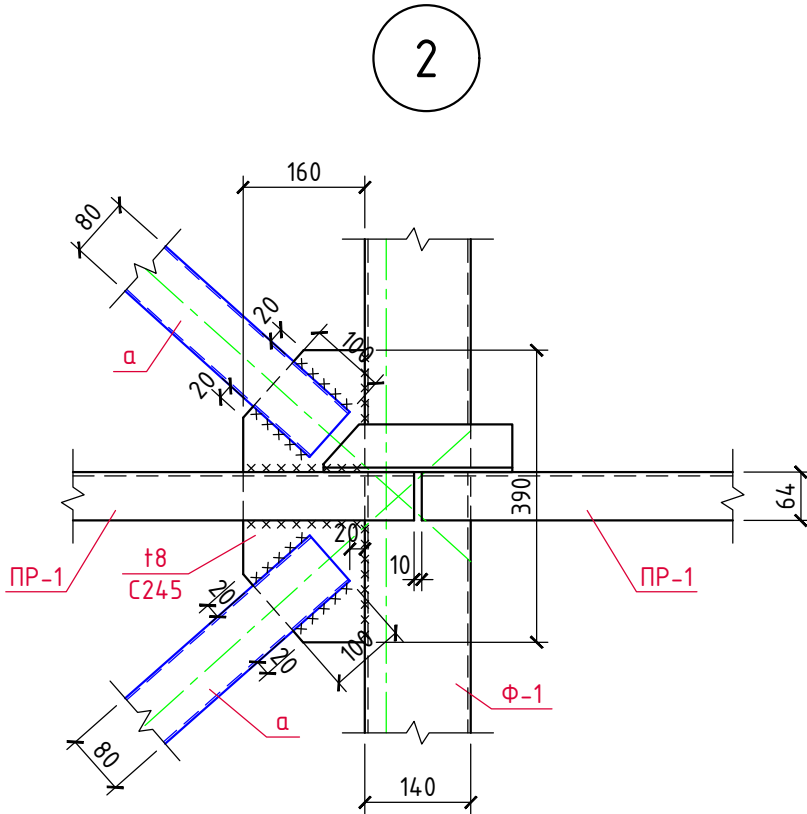
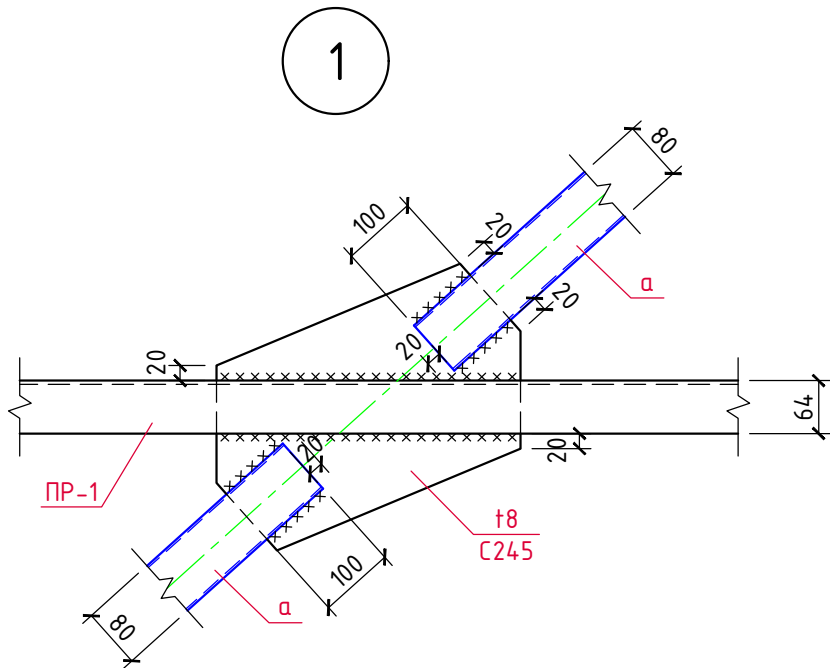
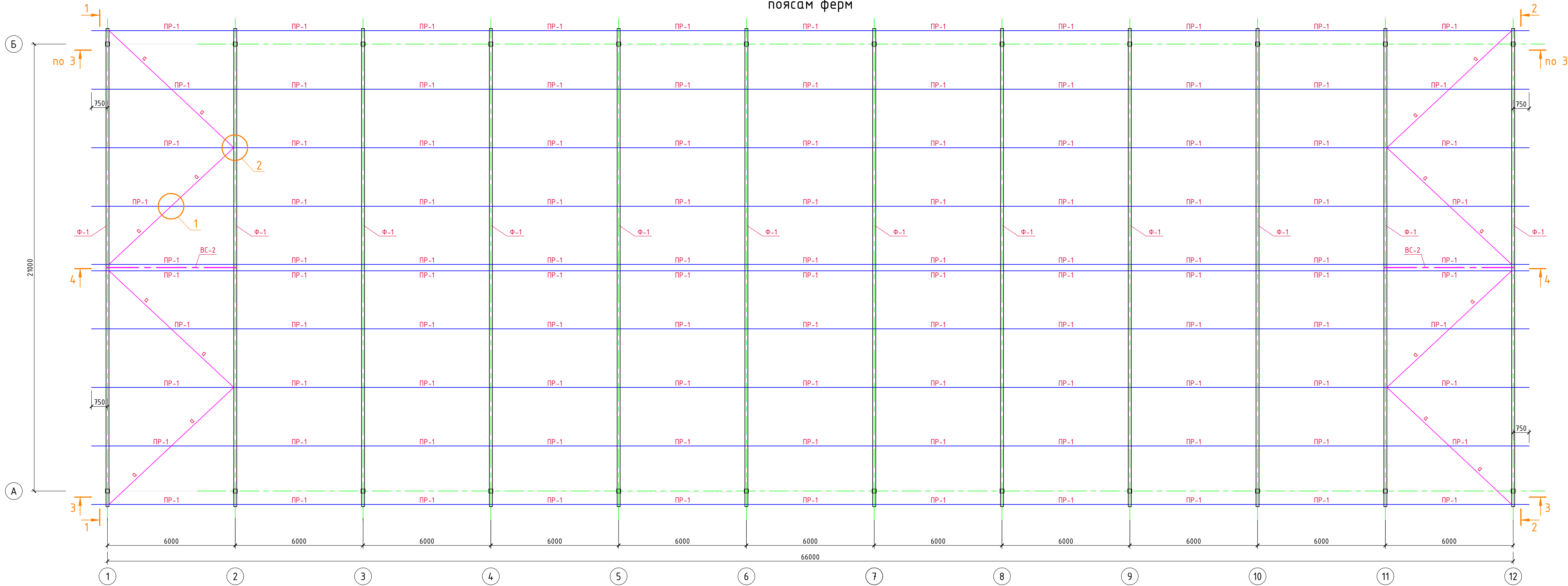
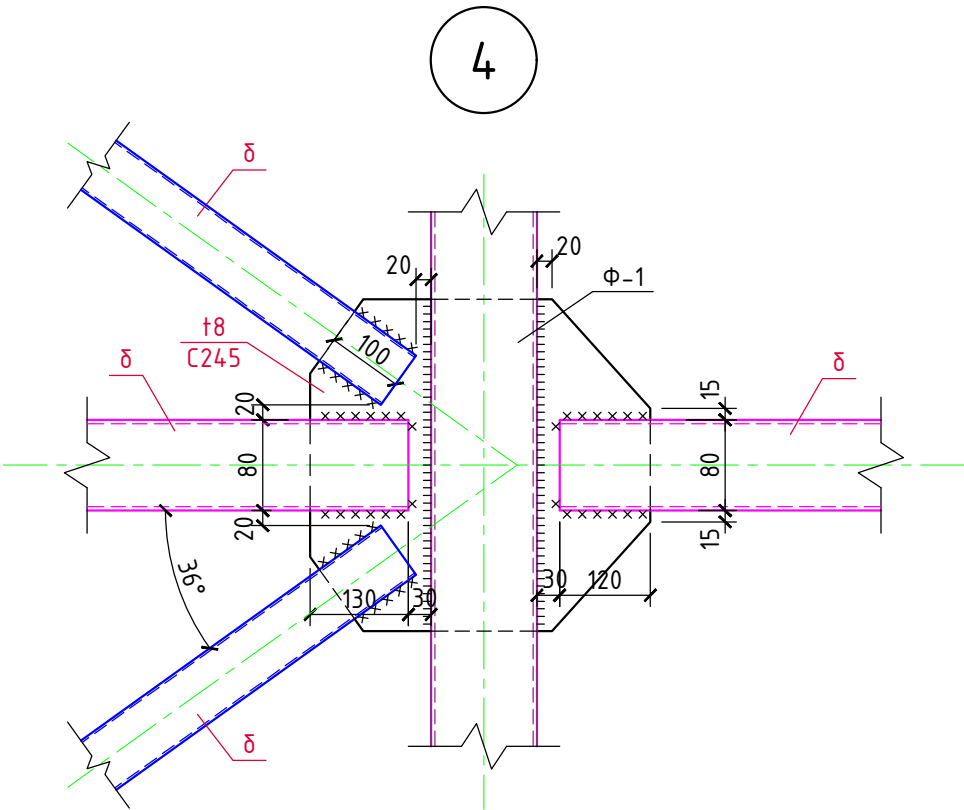
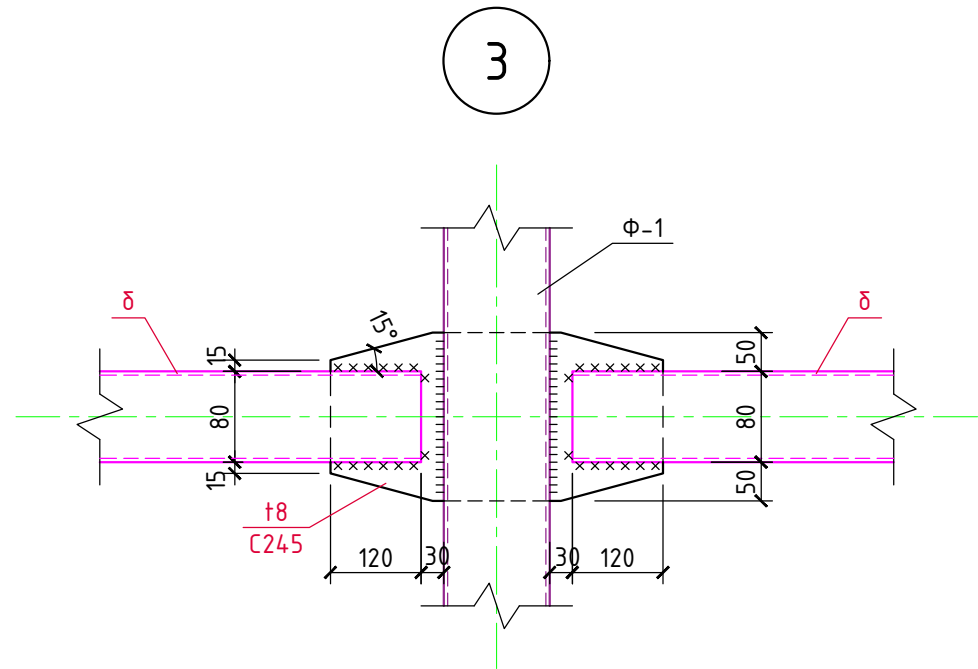
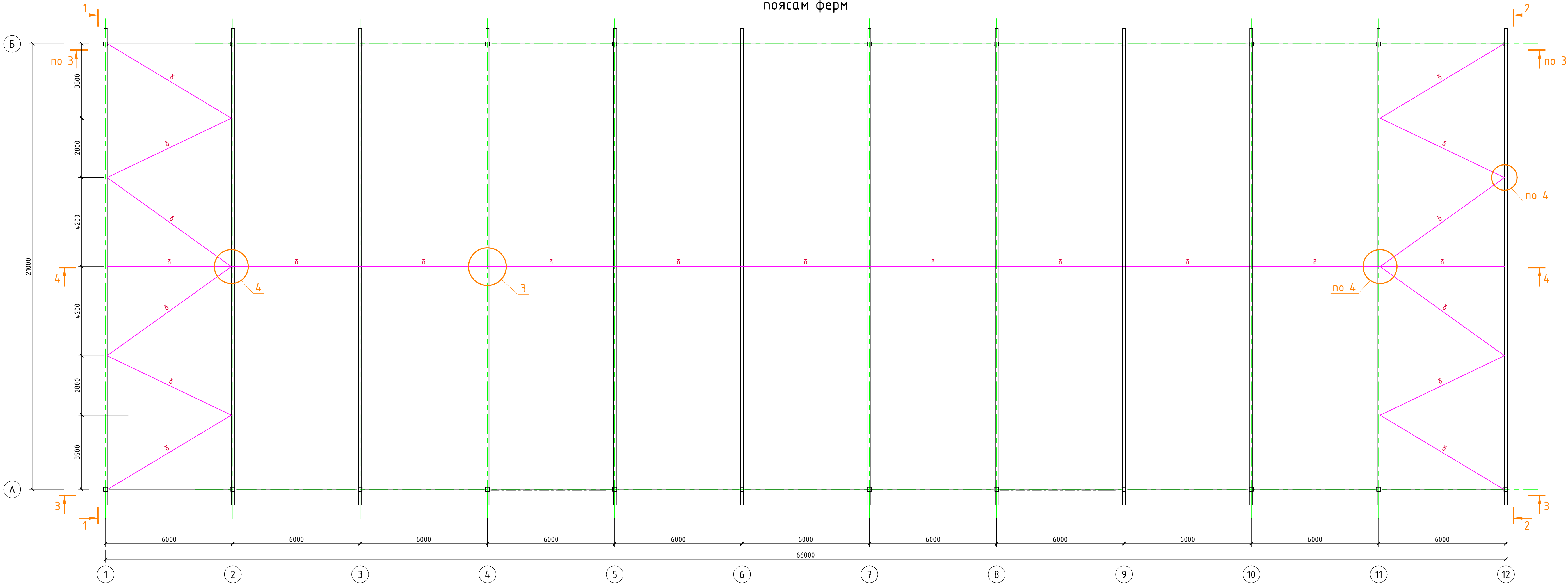
						3/07-22-КМ20			
						«МТФ на 2000 фуражных каров № 8 Ставропольского края», расположенная на з/у К.Н. 26:35:020103:12 в границах ОАО «Марьинское»			
Изм.	Колуч	Лист	ИЗ док	Подпись	Дата	Сенник (позиции 28, 29 по ГП)	Стадия	Лист	Листов
ГИП	Кулаков				25.10.22		Р	4	
Гл. констр.	Паленый				25.10.22	Схема расположения стоек, распорок и вертикальных связей по колоннам	ООО "ГЕОпроект"		
Исполнит.	Бушман				25.10.22				
Н. контр.	Рукинова				25.10.22				

Схема расположения ферм, прогонов и связей по верхним поясам ферм



						3/07-22-КМ20		
						«МТФ на 2000 фуражных коров № 8 Ставропольского края», расположенная на з/у К.Н. 26:35:020103:12 в границах ОАО «Марьинское»		
Изм.	Колуч.	Лист	№ док.	Подпись	Дата	Сенник (позиции 28, 29 по ГП)		
ГИП		Кулаков		<i>Кулаков</i>	25.10.22			
Гл. констр.	Паленый			<i>Паленый</i>	25.10.22	Схема расположения стоек, распорок и вертикальных связей по колоннам		
Исполнит.	Бушман			<i>Бушман</i>	25.10.22			
Н. контр.	Рукинова			<i>Рукинова</i>	25.10.22	ОАО «ГЕОпроект»		

Схема расположения связей по нижним поясам ферм



						3/07-22-КМ20			
						«МТФ на 2000 фуражных коров № 8 Ставропольского края», расположенная на з/у К.Н. 26:35:020103:12 в границах ОАО «Марьинское»			
Изм.	Колуч.	Лист	№ док.	Подпись	Дата	Сенник (позиции 28, 29 по ГП)	Стадия	Лист	Листов
ГИП		Кулаков		<i>Кулаков</i>	25.10.22		Р	6	
Гл. констр.		Паленый		<i>Паленый</i>	25.10.22	Схема расположения стоек, распорок и вертикальных связей по колоннам	ООО "ГЕОпроект"		
Исполнит.		Бушман		<i>Бушман</i>	25.10.22				
Н. контр.		Рукинова		<i>Рукинова</i>	25.10.22				

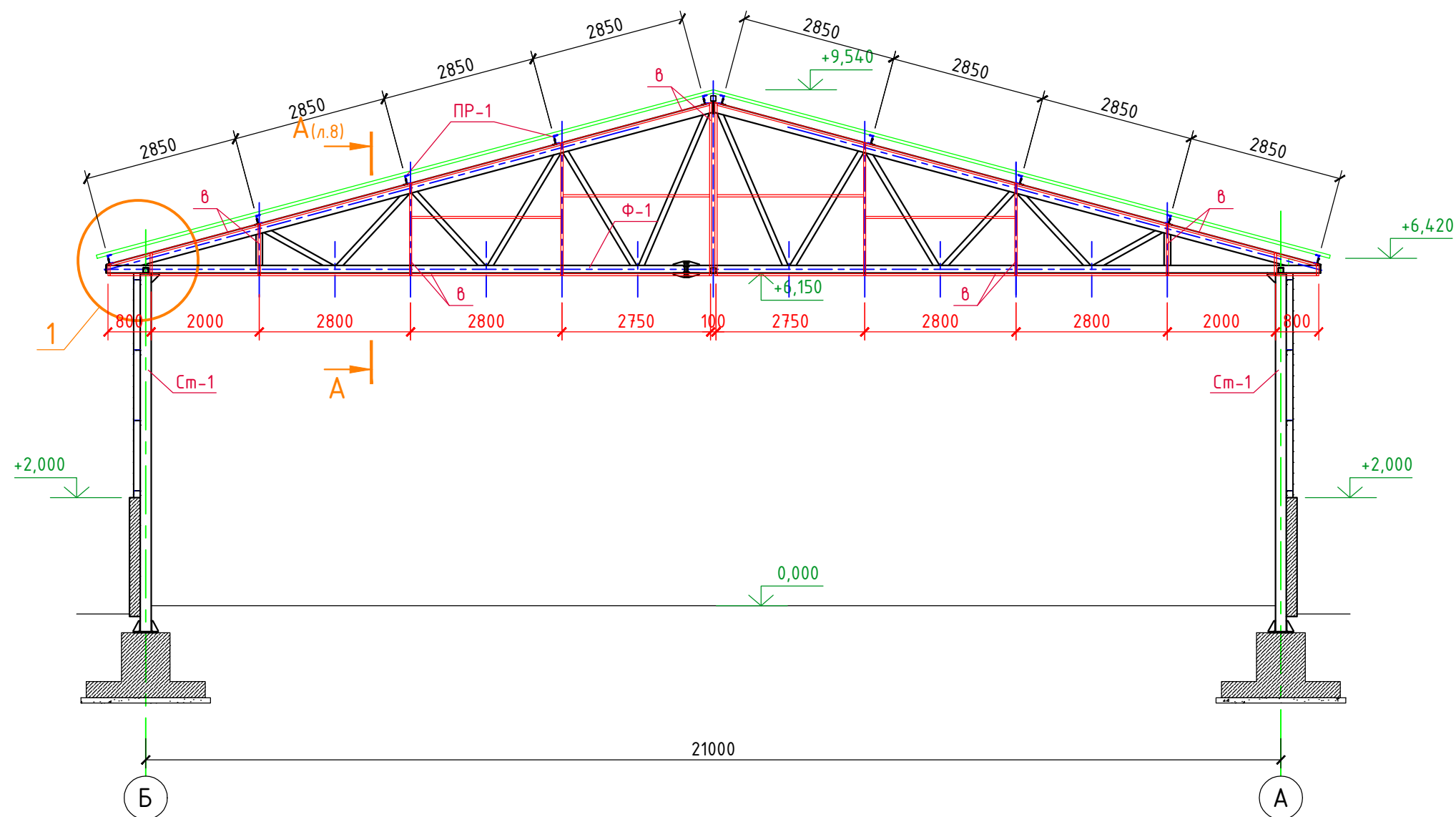
Сюжетная

Вчрь. шзм. №

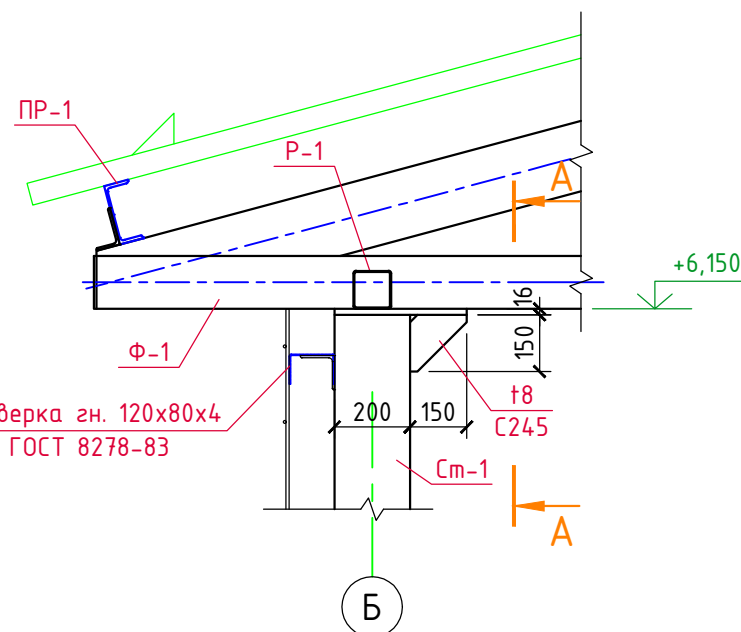
Плюшш ш фртр

Изм. № яюфы.

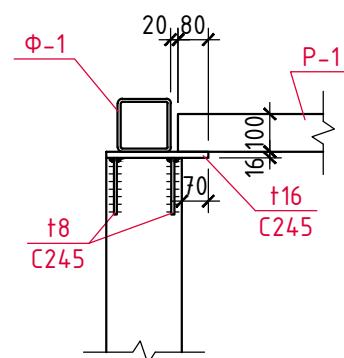
Разрез 1-1







1



А-А



						3/07-22-КМ20					
						«МТФ на 2000 фуражных коров № 8 Ставропольского края», расположенная на з/у К.Н. 26:35:020103:12 в границах ОАО «Марьинское»					
Изм.	Кол.уч.	Лист	N док.	Подпись	Дата						
ГИП		Кулаков			25.10.22	Сенник (позиции 28, 29 по ГП)			Стадия	Лист	Листов
									Р	7	
Гл. констр.		Паленый			25.10.22	Разрез 1-1			ООО "ГЕОпроект"		
Исполнит.		Бушман			25.10.22						
Н. контр.		Рукинова			25.10.22						

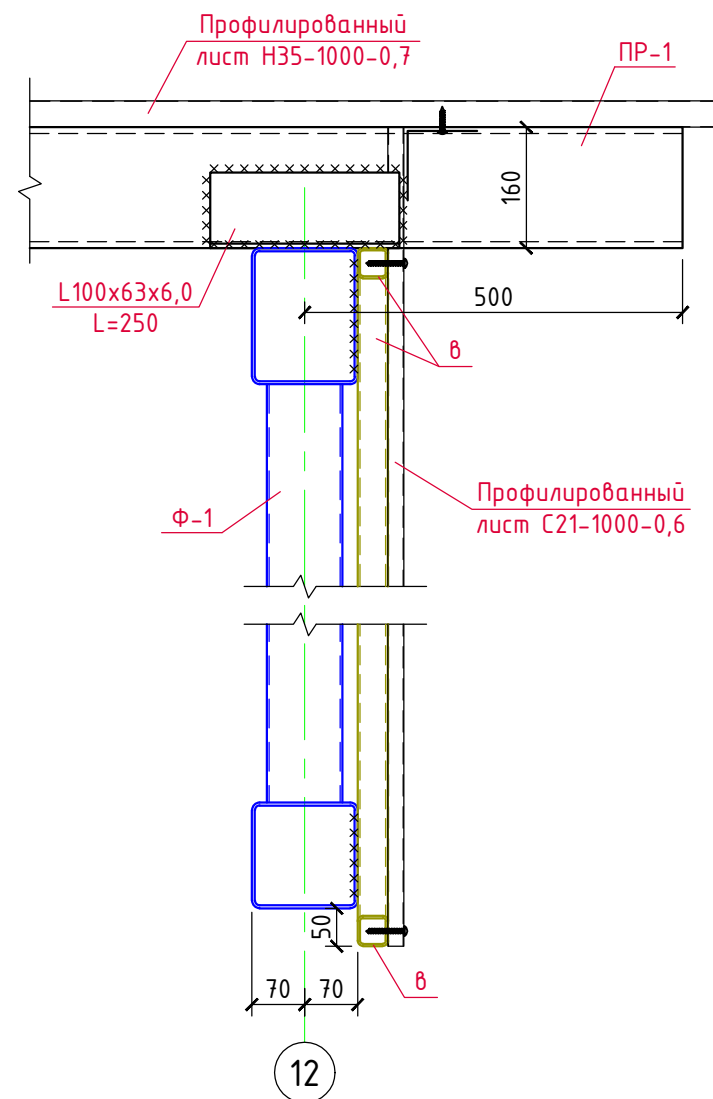
Спецификация

Вчрь. шзм. №

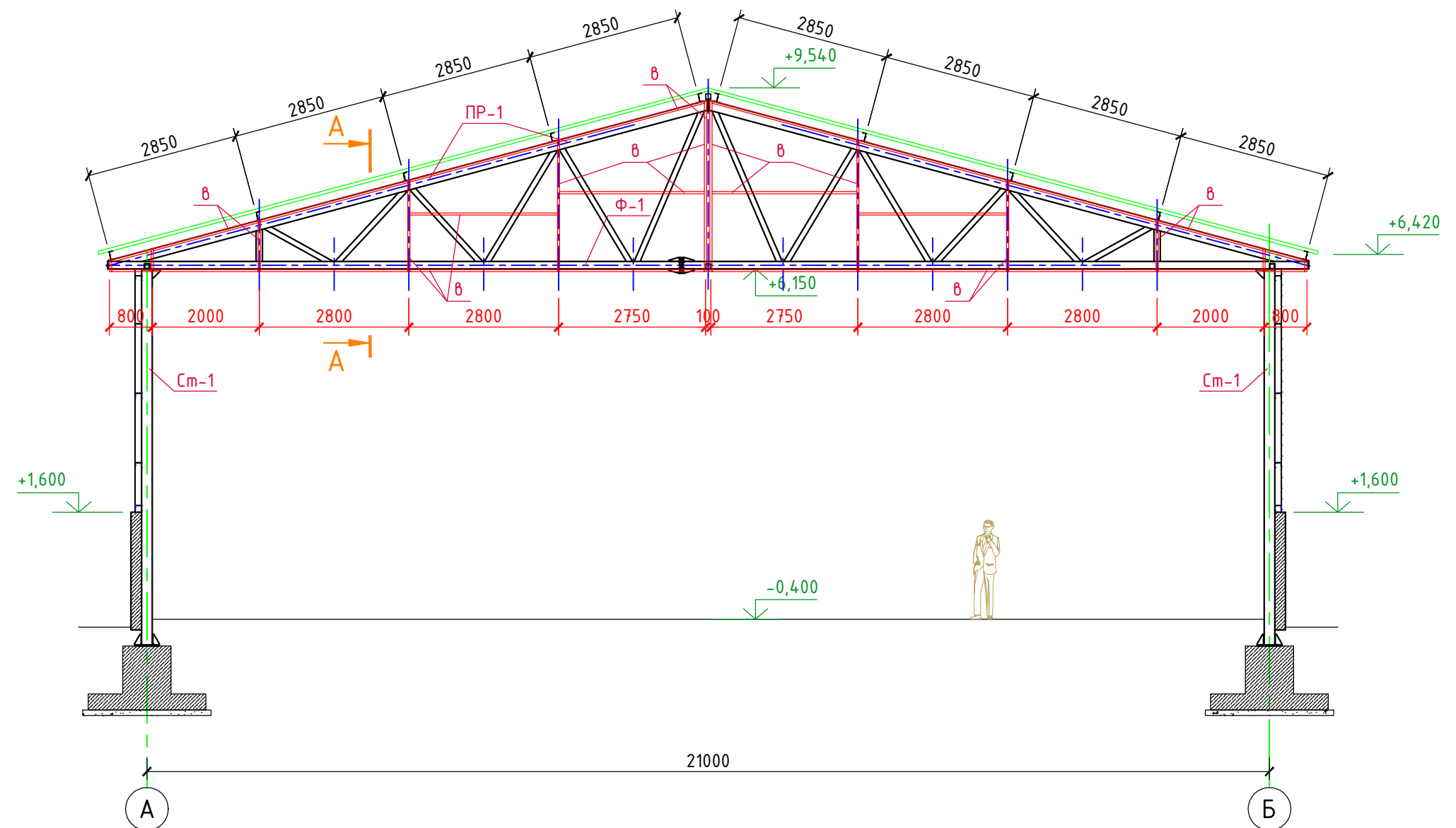
Плюшшш ш фртр

Изм. № яюфы.

Разрез А-А



Разрез 2-2



						3/07-22-КМ20				
						«МТФ на 2000 фуражных коров № 8 Ставропольского края», расположенная на з/у К.Н. 26:35:020103:12 в границах ОАО «Марьинское»				
Изм.	Кол.уч.	Лист	N док.	Подпись	Дата					
ГИП		Кулаков			25.10.22	Сенник (позиции 28, 29 по ГП)		Стадия	Лист	Листов
								Р	8	
Гл. констр.		Паленый			25.10.22	Разрез 2-2		ООО "ГЕОпроект"		
Исполнит.		Бушман			25.10.22					
Н. контр.		Рукинова			25.10.22					

Разрез 4-4

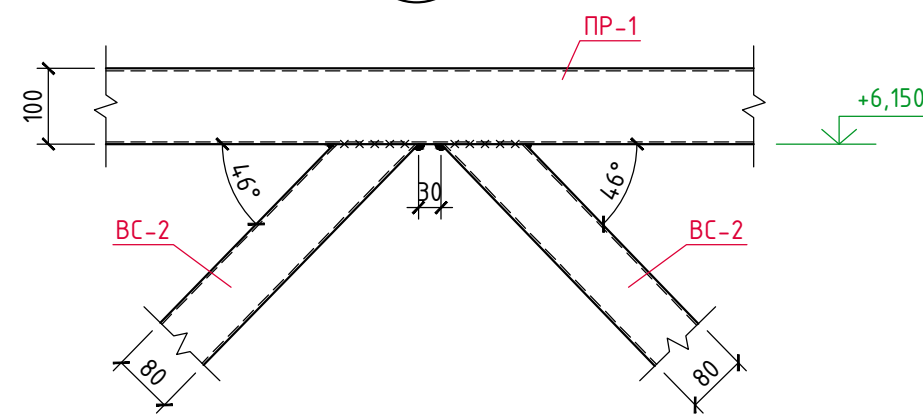
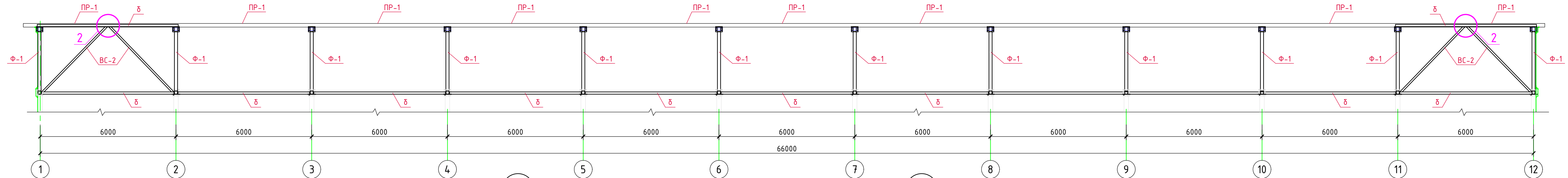
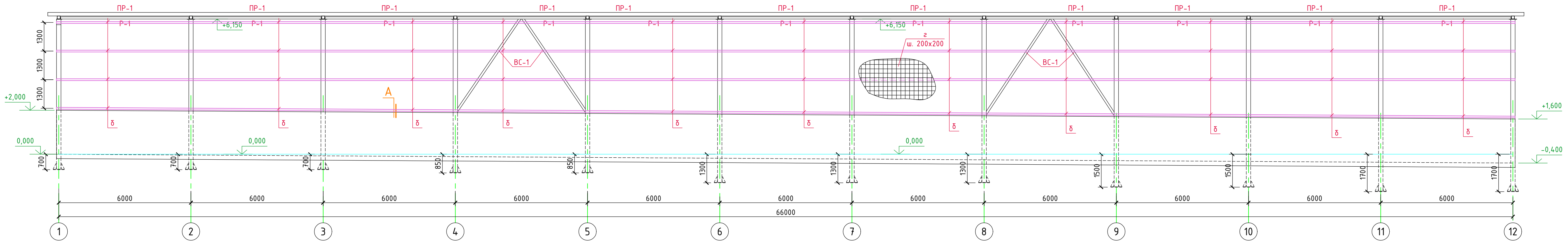
[illegible]

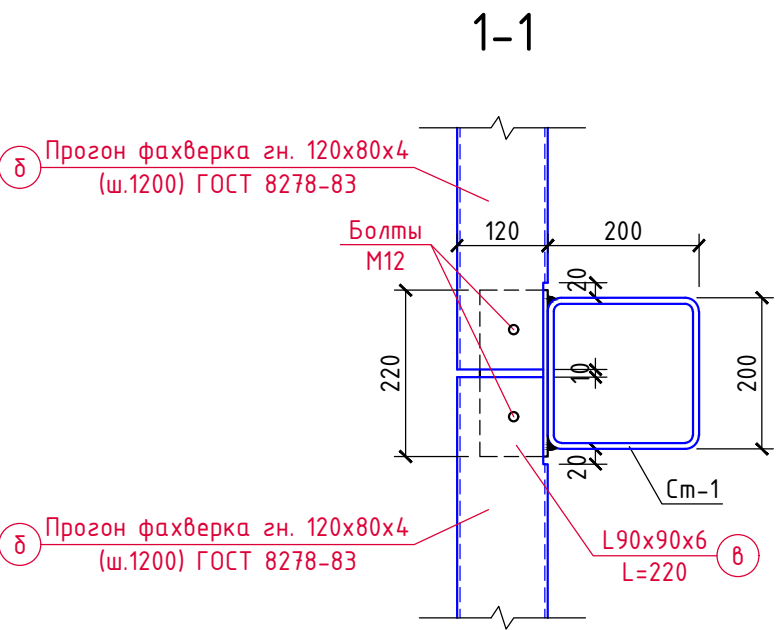
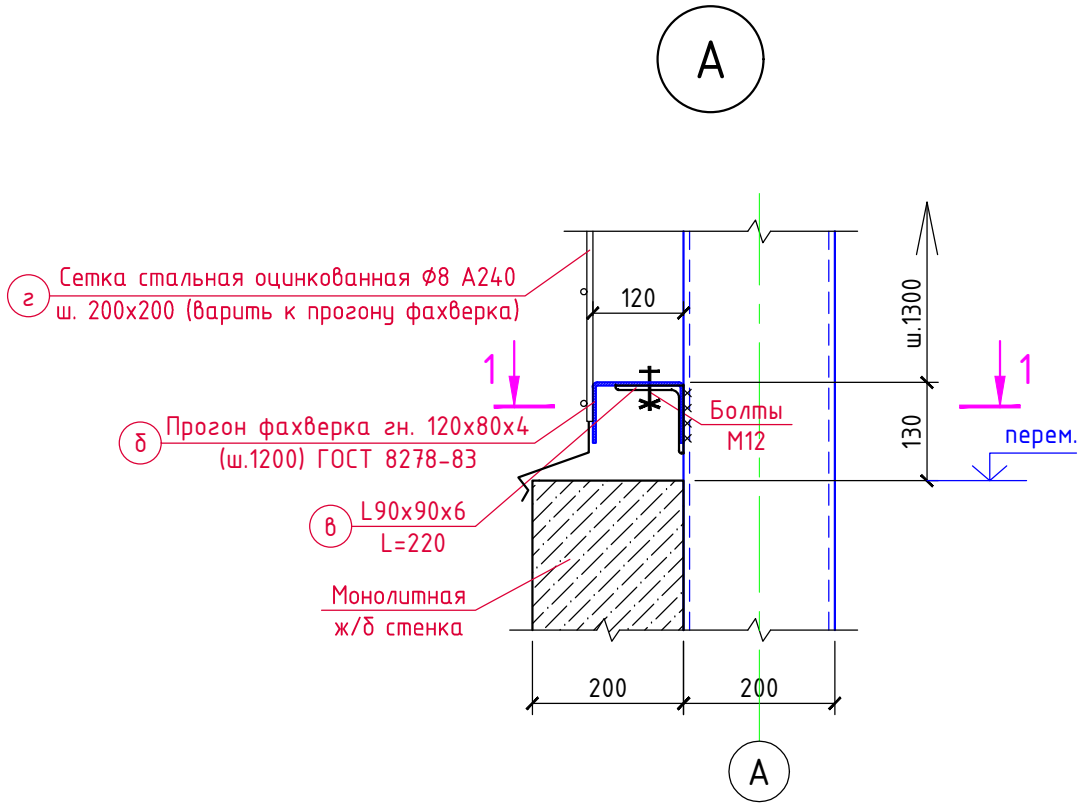
Схема расположения фахверка по оси А

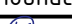





ВЕДОМОСТЬ ЭЛЕМЕНТОВ ФАХВЕРКА

Марка	Сечение			Опорные усилия			Группа констр.	Марка метала	Примеч.
	Эскиз	Поз.	Состав	M, тс*м	N, тс	Q, тс			
δ			Гн. Г120х80х4				3	C245	ГОСТ 8278-83
в			Л 90х90х6					C245	ГОСТ 8509-93
z			Ø8мм (оцинк.)				2	C245	ГОСТ 2715-75

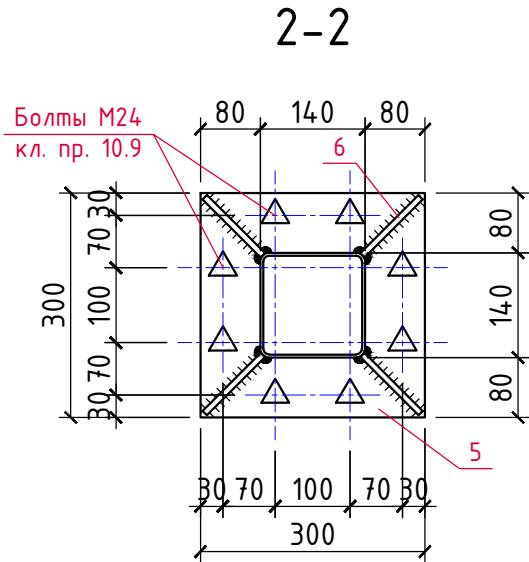
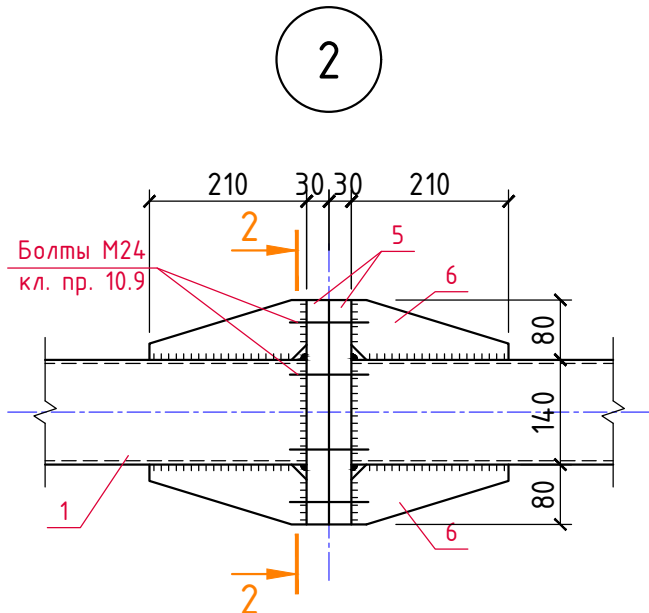
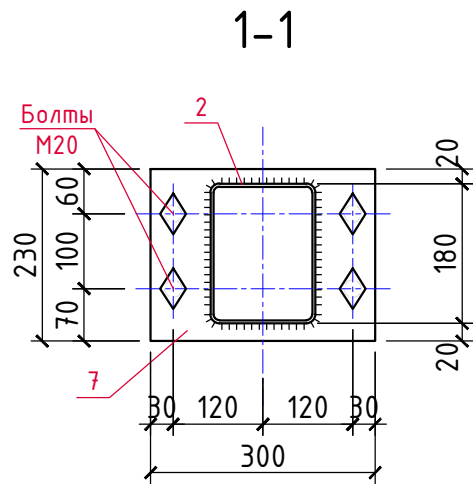
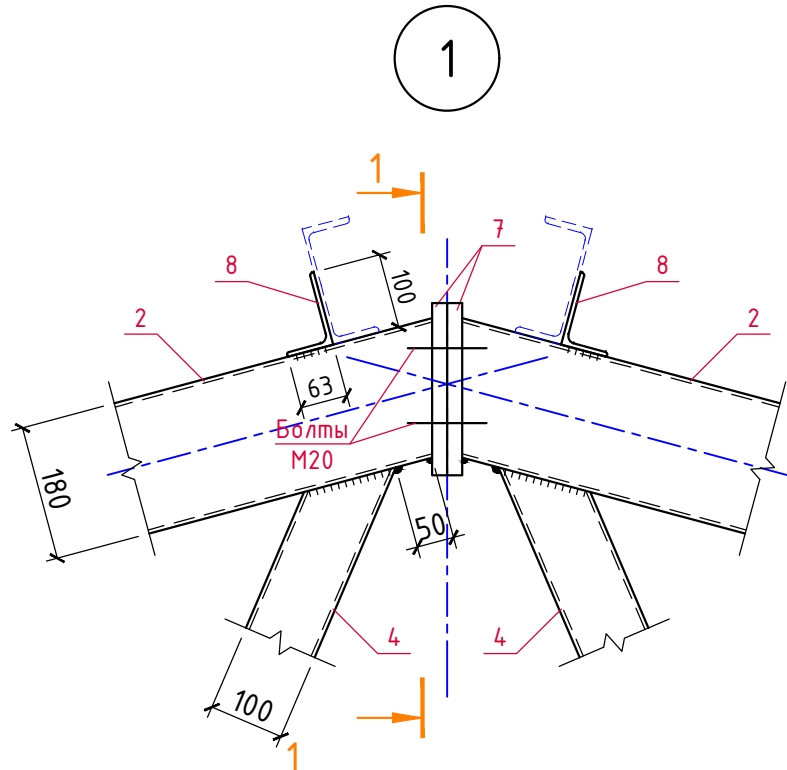
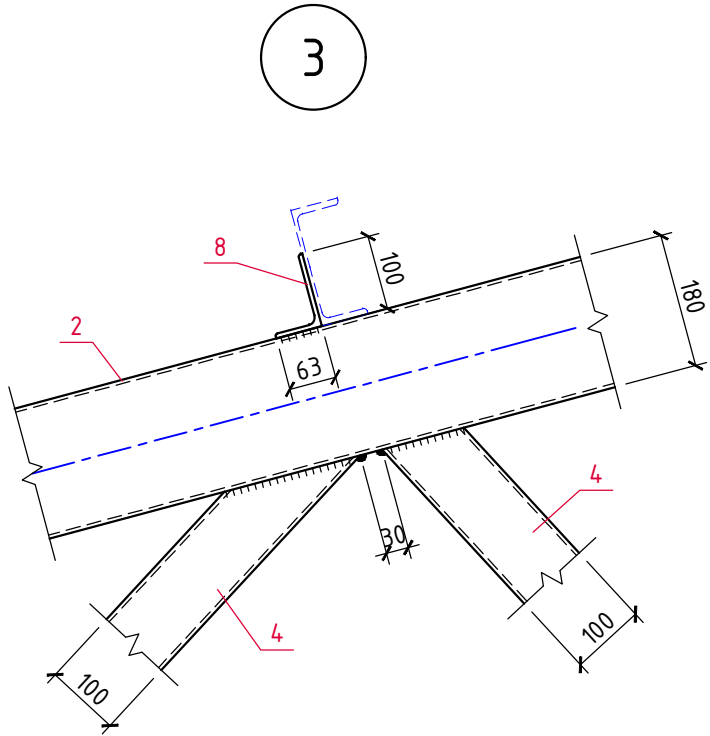
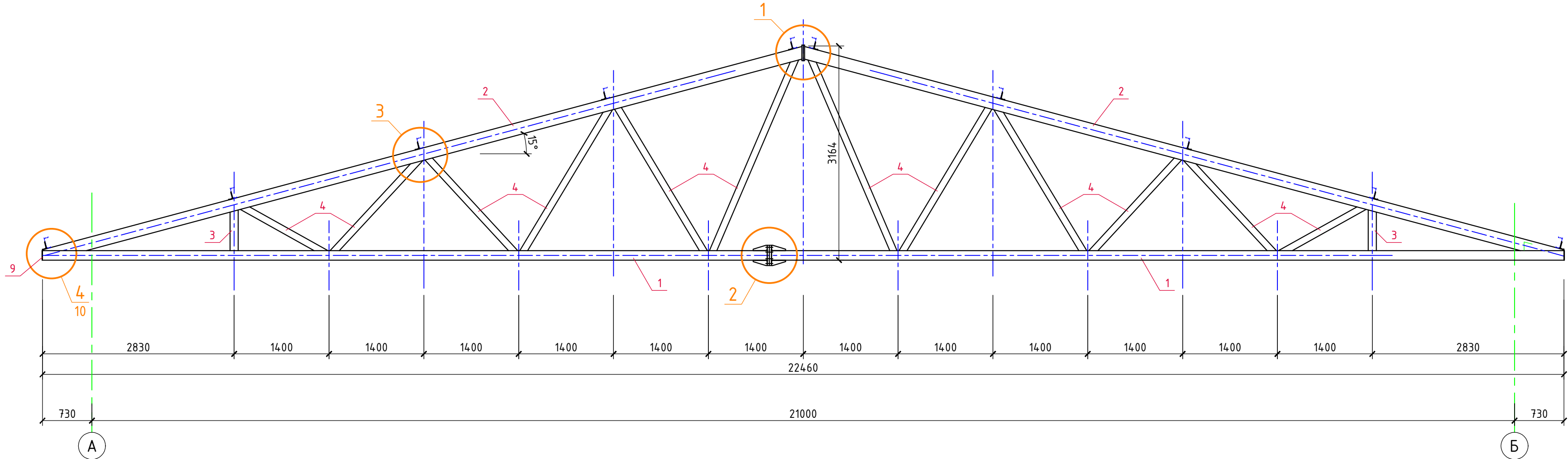
Фахверк по оси Б выполнять аналогично данному чертежу.







						3/07-22-КМ20				
						«МТФ на 2000 фуражных коров № 8 Ставропольского края», расположенная на з/у К.Н. 26:35:020103:12 в границах ОАО «Марьинское»				
Изм.	Кол.уч.	Лист	№ док.	Подпись	Дата	Сенник (позиции 28, 29 по ГП)		Стадия	Лист	Листов
ГИП		Кулаков			25.10.22			Р	10	
Гл. констр.		Паленый			25.10.22	Разрезы 3-3, 4-4		ООО "ГЕОпроект"		
Исполнит.		Бушман			25.10.22					
Н. контр.		Рукинова			25.10.22					

Спецификация				
Изм. №	Вариант	№	Дата	Исполн.

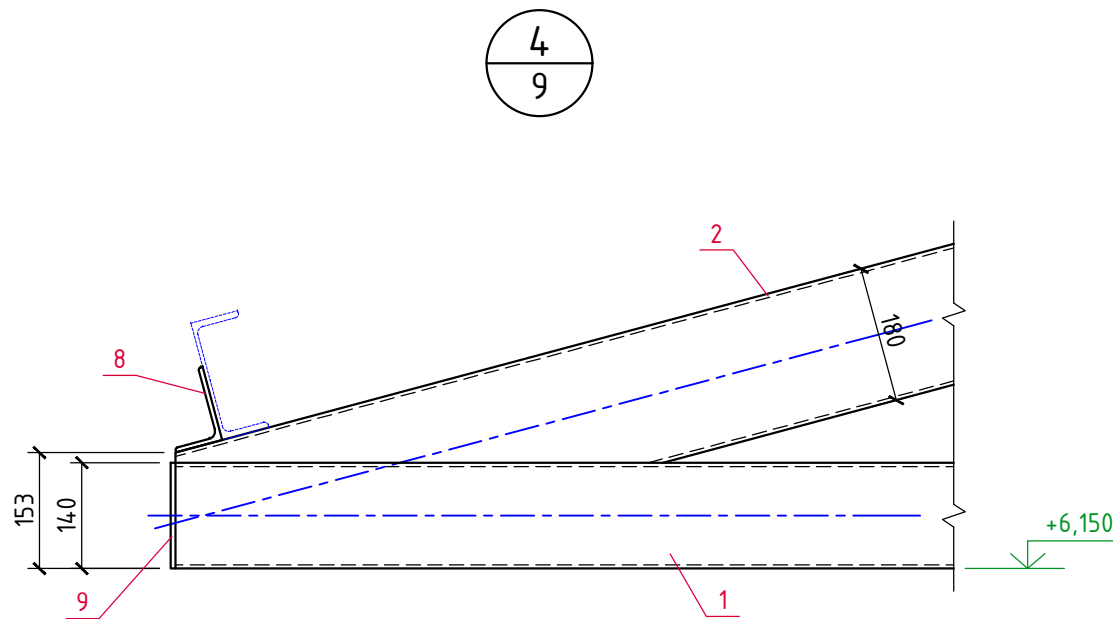
Ферма Ф-1



1. Материал элементов фермы – сталь по ГОСТ 27772-88 (С245). Поз. 5, 6, 7 – из стали С345-3.
2. Неогovorенные швы h=5мм.
3. Сварные швы выполнять полуавтоматической сваркой в углекислом газе сварочной проволокой СВ 08Г2С по ГОСТ 2246-70.
4. Все металлические конструкции ферм окрасить эмалью ПФ-115 (2 слоя) по ГОСТ 6465-76 по грунтовке ГФ-021 по ГОСТ 25129-82*.

						3/07-22-КМ20				
						«МТФ на 2000 фуражных коров № 8 Ставропольского края», расположенная на з/у К.Н. 26:35:020103:12 в границах ОАО «Марьинское»				
Изм.	Кол.уч.	Лист	N док.	Подпись	Дата	Сенник (позиции 28, 29 по ГП)		Стадия	Лист	Листов
ГИП		Кулаков			25.10.22			Р	11	
Гл. констр.		Паленый			25.10.22	Ферма Ф-1		ООО "ГЕОпроект"		
Исполнит.		Бушман			25.10.22					
Н. контр.		Рукинова			25.10.22					

Спецификация				Вчрь.шзм. №	Плюфяшн ш фртр	Изм. № яюфы.



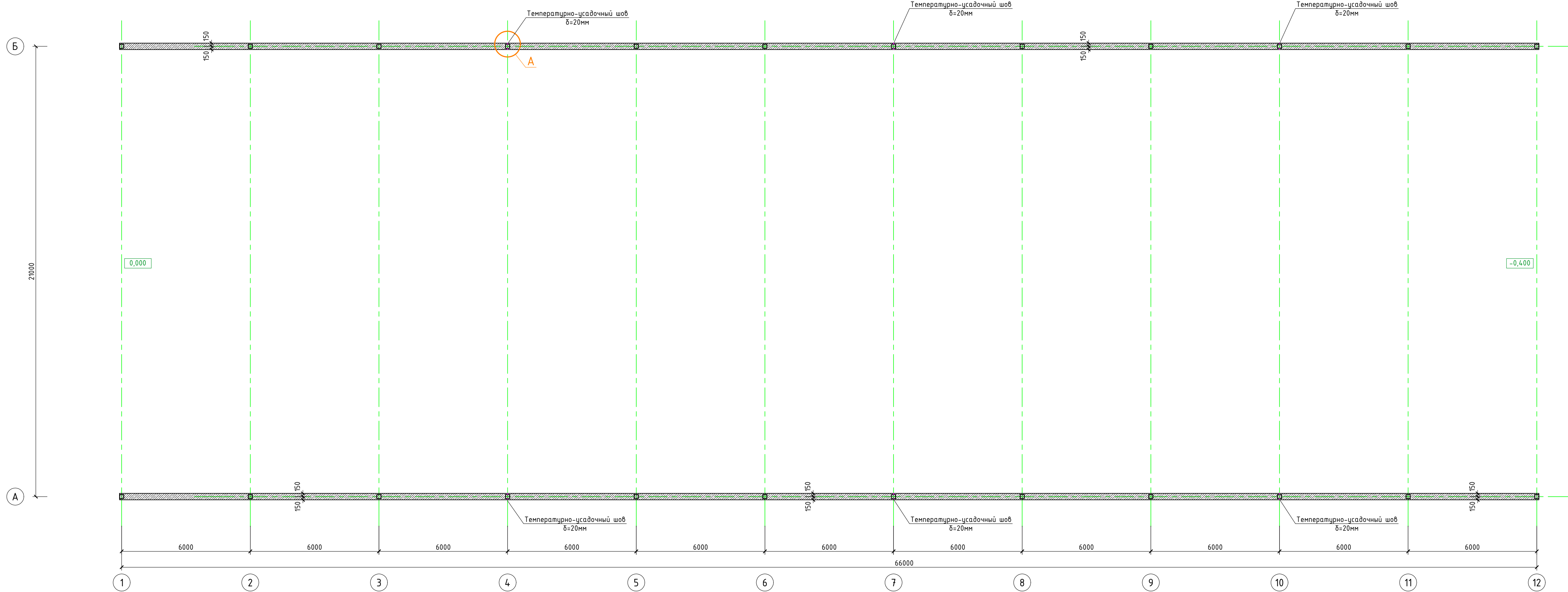
Спецификация материалов на ферму Ф-1

Марка, поз.	Обозначение	Наименование	Кол. шт.	Вес ед.кз.	Примеч.
1	ГОСТ 30245-2003	□140х140х4,0, Лодщ.=22,5м	-	16,76	377,1кз
2	-----//-----	□180(н)х140х4,0, Лодщ.=23,5	-	19,27	452,8кз
3	-----//-----	□120х120х4,0, Лодщ.=1,3м	-	14,25	18,5кз
4	-----//-----	□100х100х3,0, Лодщ.=27,0м	-	8,96	241,9кз
5	ГОСТ 19903-2015	-30х300х300	2	21,2	42,4кз
6	-----//-----	-8х110х210	8	1,45	11,6кз
7	-----//-----	-20х230х300	2	10,83	21,7кз
8	ГОСТ 8510-86	L100х63х6, L=250	10	1,88	18,8кз
9	ГОСТ 19903-2015	-6х140х140	2	0,93	1,9кз
		Сварные швы (1%)	-	-	11,9кз
		ИТОГО:	-	-	1198,6кз

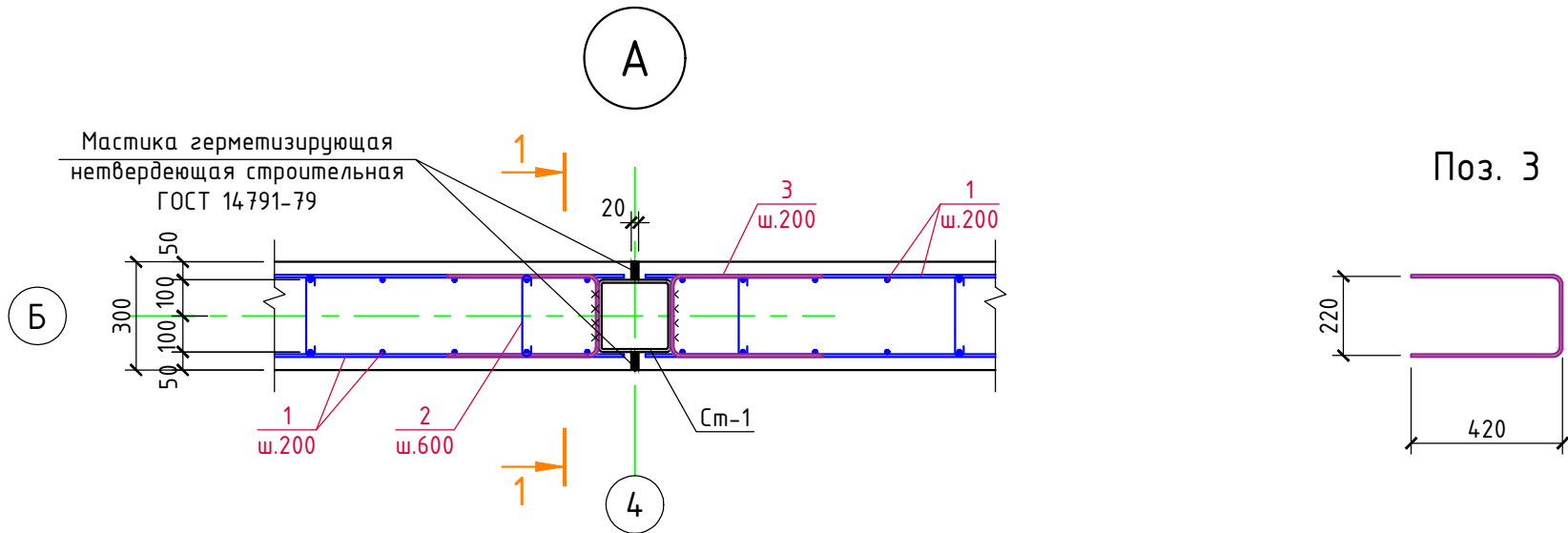
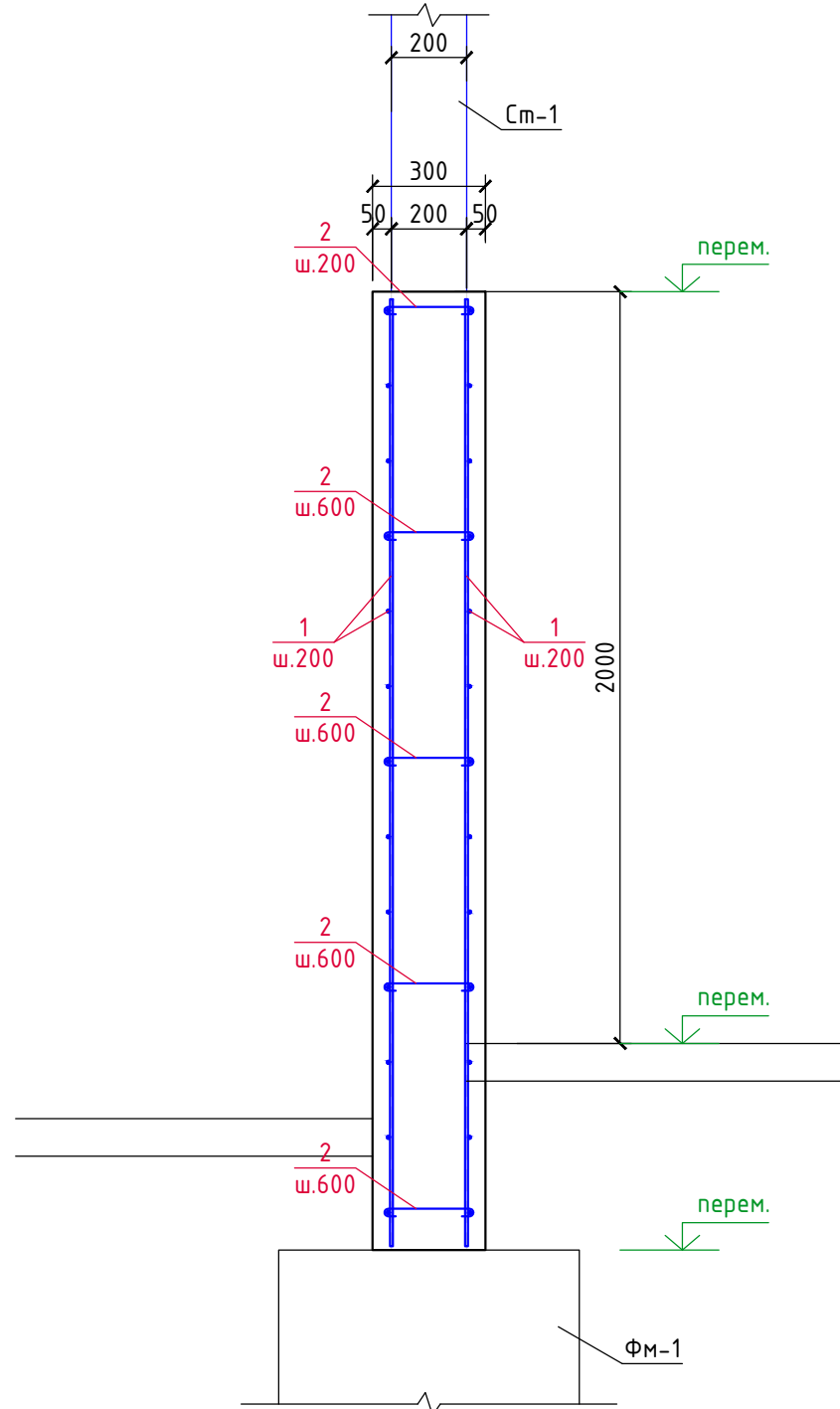
						3/07-22-КМ20		
						«МТФ на 2000 фуражных коров № 8 Ставропольского края», расположенная на з/у К.Н. 26:35:020103:12 в границах ОАО «Марьинское»		
Изм.	Кол.уч.	Лист	N док.	Подпись	Дата	Сенник (позиции 28, 29 по ГП)	Стадия	Лист
ГИП		Кулаков		<i>Кулаков</i>	25.10.22		Р	12
Гл. констр.		Паленый		<i>Паленый</i>	25.10.22	Спецификация материалов на ферму Ф-1	ООО "ГЕОпроект"	
Исполнит.		Бушман		<i>Бушман</i>	25.10.22			
Н. контр.		Рукинова		<i>Рукинова</i>	25.10.22			

Спецификация				
	Изм.	Лист	Всего листов	Всего листов
Изм. №	Изм. №	Лист	Всего листов	Всего листов
	Изм. №	Лист	Всего листов	Всего листов
Изм. №	Изм. №	Лист	Всего листов	Всего листов
	Изм. №	Лист	Всего листов	Всего листов

Схема расположения ж/б стенок



Разрез 1-1



Спецификация материалов на ж/б стенку Жбст-1

Марка, поз.	Обозначение	Наименование	Кол. шт.	Вес, ед.ка.	Примеч.
1	ГОСТ 34028-2016	Ф10 А500С, L _{норм} =7184,0м	-	0,617	4432,5кг
2	-----//-----	Ф6 А240, L=350	1540	0,08	123,2кг
3	-----//-----	Ф10 А500С, L=1060	580	0,94	545,2кг
		Бетон кл. В25	-	-	104,0м³

3/07-22-КМ20					
«МТФ на 2000 фуражных каров № 8 Ставропольского края», расположенная на з/у К.Н. 26:35:020103:12 в границах ОАО «Марьинское»					
Изм.	Колуч	Лист	В док	Подпись	Дата
ГИП	Кулаков	25	10.22	25.10.22	
Гл. констр.	Паленый	25	10.22	25.10.22	
Исполнит.	Бушман	25	10.22	25.10.22	
Н. контр.	Рукинова	25	10.22	25.10.22	
Сенник (позиции 28, 29 по ГП)				Стадия	Лист
Схема расположения ж/б стенок				Р	13
				ООО "ГЕОпроект"	

ТЕХНИЧЕСКАЯ СПЕЦИФИКАЦИЯ МЕТАЛЛА																																																					
Наименование профиля ГОСТ, ТУ	Наименование или марка металла ГОСТ, ТУ	Номер или размеры профиля	№ п.п.	Масса металла по элементам конструкций, т							Общая масса, т																																										
				Колонны и стойки фахверка	Стеновые ригели	Балки покрытия	Прогоны покрытия	Ферма	Связи, распорки																																												
Профили стальные гнутые замкнутые сварные квадратные и прямоугольные для строительных конструкций по ГОСТ 30245-2003	С245 ГОСТ 27772-88*	□200х200х8,0	1	8,38							8,38																																										
		□180х140х4,0	2					5,44			5,44																																										
		□140х140х4,0	3					4,53			4,53																																										
		□120х120х4,0	4					0,23			0,23																																										
		□100х100х3,0	5					2,91	1,57		4,48																																										
		□80х80х3,0	6						1,65		1,65																																										
		□40х40х3,0	7		0,50						0,50																																										
			8																																																		
	Итого:		9	8,38	0,50			13,11	3,22		25,21																																										
Всего профиля:			10	8,38	0,50			13,11	3,22		25,21																																										
Уголки стальные горячекатаные по ГОСТ 8509-93 и по ГОСТ 8510-86*	С245 ГОСТ 27772-88*	L100х63х6,0	11				0,23				0,23																																										
		L90х90х6	12		0,19						0,19																																										
			13																																																		
			14																																																		
	Итого:		15		0,19		0,23				0,42																																										
Всего профиля:			16		0,19		0,23				0,42																																										
Швеллеры стальные горячекатаные по ГОСТ 8240-97	С245 ГОСТ 27772-88*	С16П	17				9,59				9,59																																										
			18																																																		
			19																																																		
	Итого:		20				9,59				9,59																																										
Всего профиля:			21				9,59				9,59																																										
Швеллеры стальные гнутые равнополочные по ГОСТ 8278-83	С245 ГОСТ 27772-88*	┐ 120х80х4	22		4,41						4,41																																										
			23																																																		
			24																																																		
	Итого:		25		4,41						4,41																																										
Всего профиля:			26		4,41						4,41																																										
Прокат сортовой стальной горячекатаный круглый ГОСТ 2590-2006	С245 ГОСТ 340208-2016	φ8	27		2,31						2,31																																										
			28																																																		
	Итого:		29		2,31						2,31																																										
Всего профиля:			30		2,31						2,31																																										
Сталь листовая горячекатаная по ГОСТ 19903-74*	С245 ГОСТ 27772-88*	t30	31																																																		
		t20	32	0,11							0,11																																										
		t16	33	0,42							0,42																																										
		t8	34	0,22				0,14	0,36		0,72																																										
		t6	35					0,03			0,03																																										
			36																																																		
	Итого:		37	0,75				0,17	0,36		1,28																																										
	С345 ГОСТ 27772-88*	t12	38	0,56							0,56																																										
		t20	39	0,68				0,26			0,94																																										
		t30	40					0,51			0,51																																										
		Итого:		41	1,24				0,77			2,01																																									
Всего профиля:			42	0				0	0		3,29																																										
Общая масса металла по объекту:			43								45,23																																										
В том числе по маркам стали:	С245		44								43,22																																										
	С345		45								2,01																																										
1. В спецификации не учтены расходы на раскрой металла.																																																					
				<div>3/07-22-КМ20</div> <div>«МТФ на 2000 фуражных коров № 8 Ставропольского края», расположенная на з/у К.Н. 26:35:020103:12 в границах ОАО «Марьинское»</div> <table><tr><td>Изм.</td><td>Кол.уч.</td><td>Лист</td><td>№ док.</td><td>Подпись</td><td>Дата</td><td rowspan="2">Сенник (позиции 28, 29 по ГП)</td><td>Стадия</td><td>Лист</td><td>Листов</td></tr><tr><td>ГИП</td><td></td><td>Кулаков</td><td></td><td></td><td>25.10.22</td><td>Р</td><td>14</td><td></td></tr><tr><td>Гл. констр.</td><td></td><td>Паленый</td><td></td><td></td><td>25.10.22</td><td rowspan="3">Техническая спецификация металла</td><td colspan="3" rowspan="3">000 "ГЕОпроект"</td></tr><tr><td>Исполнит.</td><td></td><td>Бушман</td><td></td><td></td><td>25.10.22</td></tr><tr><td>Н. контр.</td><td></td><td>Рукинова</td><td></td><td></td><td>25.10.22</td></tr></table>									Изм.	Кол.уч.	Лист	№ док.	Подпись	Дата	Сенник (позиции 28, 29 по ГП)	Стадия	Лист	Листов	ГИП		Кулаков			25.10.22	Р	14		Гл. констр.		Паленый			25.10.22	Техническая спецификация металла	000 "ГЕОпроект"			Исполнит.		Бушман			25.10.22	Н. контр.		Рукинова			25.10.22
Изм.	Кол.уч.	Лист	№ док.	Подпись	Дата	Сенник (позиции 28, 29 по ГП)	Стадия	Лист	Листов																																												
ГИП		Кулаков			25.10.22		Р	14																																													
Гл. констр.		Паленый			25.10.22	Техническая спецификация металла	000 "ГЕОпроект"																																														
Исполнит.		Бушман			25.10.22																																																
Н. контр.		Рукинова			25.10.22																																																